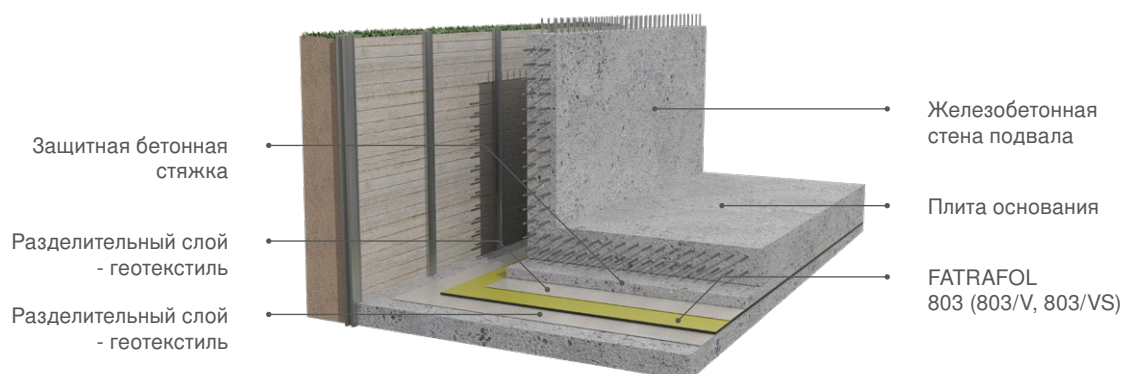


02

FATRAFOL-H



ИЗОЛЯЦИЯ ПОДЗЕМНЫХ ЧАСТЕЙ СООРУЖЕНИЙ ОТ ВЛАГИ, НАПОРНЫХ ВОД И РАДОНА



FATRAFOL 803/V (803)



ХАРАКТЕРИСТИКА

- Неармированная мембрана на основе пластифицированного поливинилхлорида (PVC-P).
- Изготовлена методом экструзии (803 - вальцеванием).
- Отличная химическая стойкость к большинству неорганических кислот, щелочей и их солей.
- Применяется для изоляции надземных и подземных частей сооружений от агрессивных напорных и просачивающихся вод.
- Используется для изоляции водных сооружений, резервуаров в грунте, водоулавливающих сборников, сельскохозяйственных построек, и мест хранения промышленных продуктов.
- Изоляция с помощью этой мембраны создает эффективный противорадоновый барьер.

ЦВЕТОВАЯ ГАММА



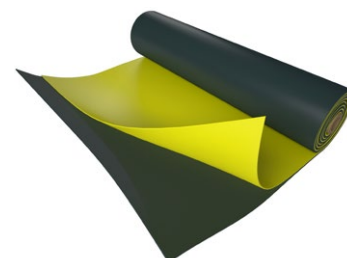
FATRAFOL 803/VS



ХАРАКТЕРИСТИКА

- Неармированная мембрана на основе пластифицированного поливинилхлорида (PVC-P).
- Верхний слой сигнального желтого цвета, нижний слой черный.
- Изготовлена методом многократной экструзии.
- Отличная химическая стойкость к подавляющему большинству неорганических кислот, щелочей и их солей.
- Создает эффективный противорадоновый барьер.

ЦВЕТОВАЯ ГАММА



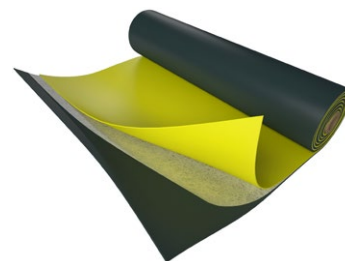
ИЗОЛЯЦИЯ ПОДЗЕМНЫХ ЧАСТЕЙ СООРУЖЕНИЙ ОТ ВЛАГИ, НАПОРНЫХ ВОД И РАДОНА

FATRAFOL 813/VS



ХАРАКТЕРИСТИКА

- Мембрана на основе пластифицированного поливинилхлорида (PVC-P), с интегрированным стекловолокном.
- Верхний слой сигнального желтого цвета, нижний слой черный.
- Изготовлена методом многократной экструзии.
- Отличается высокой прочностью и химической стойкостью к водам, загрязненным нефтепродуктами.
- Стабильность размеров при высоких температурах.



ЦВЕТОВАЯ ГАММА

 RAL
1012



STAFOL 914/V



ХАРАКТЕРИСТИКА

- Неармированная мембрана на основе пластифицированного поливинилхлорида (PVC-P).
- Изготовлена вальцеванием, тип 914/V - методом экструзии.
- Используется, прежде всего, в качестве гидроизоляции пола промышленных, торговых и складских помещений и внешнего контура сооружений как в новых объектах, так и при реконструкции.
- Не предназначена для защиты от напорных вод.



ЦВЕТОВАЯ ГАММА

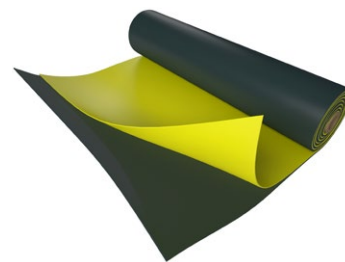
 Нестандартный черный

STAFOL 914/VS



ХАРАКТЕРИСТИКА

- Неармированная мембрана на основе пластифицированного поливинилхлорида (PVC-P) с сигнальным слоем.
- Изготовлена методом многократной экструзии.
- Используется, прежде всего, в качестве гидроизоляции пола промышленных, торговых и складских помещений и внешнего контура сооружений как в новых объектах, так и при реконструкции.
- Не предназначена для защиты от напорных вод.



ЦВЕТОВАЯ ГАММА

 Нестандартный желтый

STAFOL 914 P



ХАРАКТЕРИСТИКА

- Неармированная мембрана на основе пластифицированного поливинилхлорида (PVC-P).
- Изготовлена вальцеванием.
- Используется для изоляции внешнего контура сооружений от поднимающейся влаги.
- Не предназначена для изоляции от напорных вод.



ЦВЕТОВАЯ ГАММА

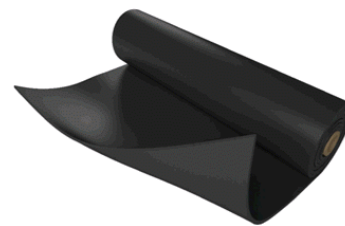
 Нестандартный черный

FATRAFOL P 922



ХАРАКТЕРИСТИКА

- Неармированная гидроизоляционная мембрана на основе пластичного полиолефина (FPO).
- Изготовлена методом экструзии.
- Применяется для гидроизоляции сооружений от воды, в том числе от вод с повышенной химической агрессивностью, и для защиты подземных вод от утечек некоторых нефтяных фракций.
- Используется для герметизации рабочих поверхностей, аварийных и улавливающих сборников, от утечек бензина, керосина, дизельного топлива и топливного мазута, моторных и трансформаторных масел.
- Изоляция с помощью этой мембраны создает эффективный противорадоновый барьер.



ЦВЕТОВАЯ ГАММА

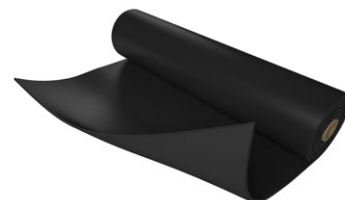


ЕКОPLAST 806



ХАРАКТЕРИСТИКА

- Неармированная мембрана на основе пластифицированного поливинилхлорида (PVC-P).
- Изготовлена вальцеванием из специального состава, устойчивого к некоторым нефтяным фракциям.
- Используется в качестве изоляции на объектах временного хранения некоторых нефтяных фракций и обращения с ними, для предотвращения утечки нефтяных фракций в грунтовые и поверхностные воды, для герметизации рабочих поверхностей, аварийных и улавливающих сборников, от утечек бензина, керосина, дизельного топлива и т. д.
- Применяется в качестве противорадонового барьера.



ЦВЕТОВАЯ ГАММА

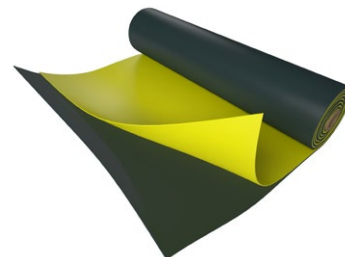


FATRAFOL 803/VST



ХАРАКТЕРИСТИКА

- Неармированная мембрана на основе пластифицированного поливинилхлорида (PVC-P).
- Применяется для гидроизоляции туннелей и подземных частей сооружений, связанных с устройством туннелей.
- Верхний слой сигнального желтого цвета, нижний слой черный.
- Изготовлена методом многократной экструзии.
- Отличная химическая стойкость к подавляющему большинству неорганических кислот, щелочей и их солей.
- Создает противорадоновый барьер.



ЦВЕТОВАЯ ГАММА



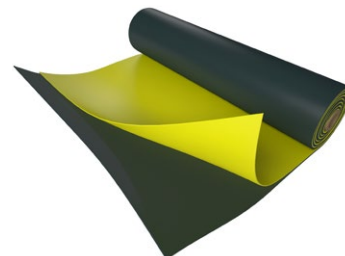
Нестандартный черный

STAFOL 914/VST



ХАРАКТЕРИСТИКА

- Неармированная мембрана на основе пластифицированного поливинилхлорида (PVC-P).
- Изготовлена методом многократной экструзии.
- Применяется для гидроизоляции туннелей и подземных частей сооружений, связанных с устройством туннелей.
- Верхний слой сигнального желтого цвета, обратная сторона черная.
- Применяется в качестве противорадонового барьера.



ЦВЕТОВАЯ ГАММА



RAL 1012